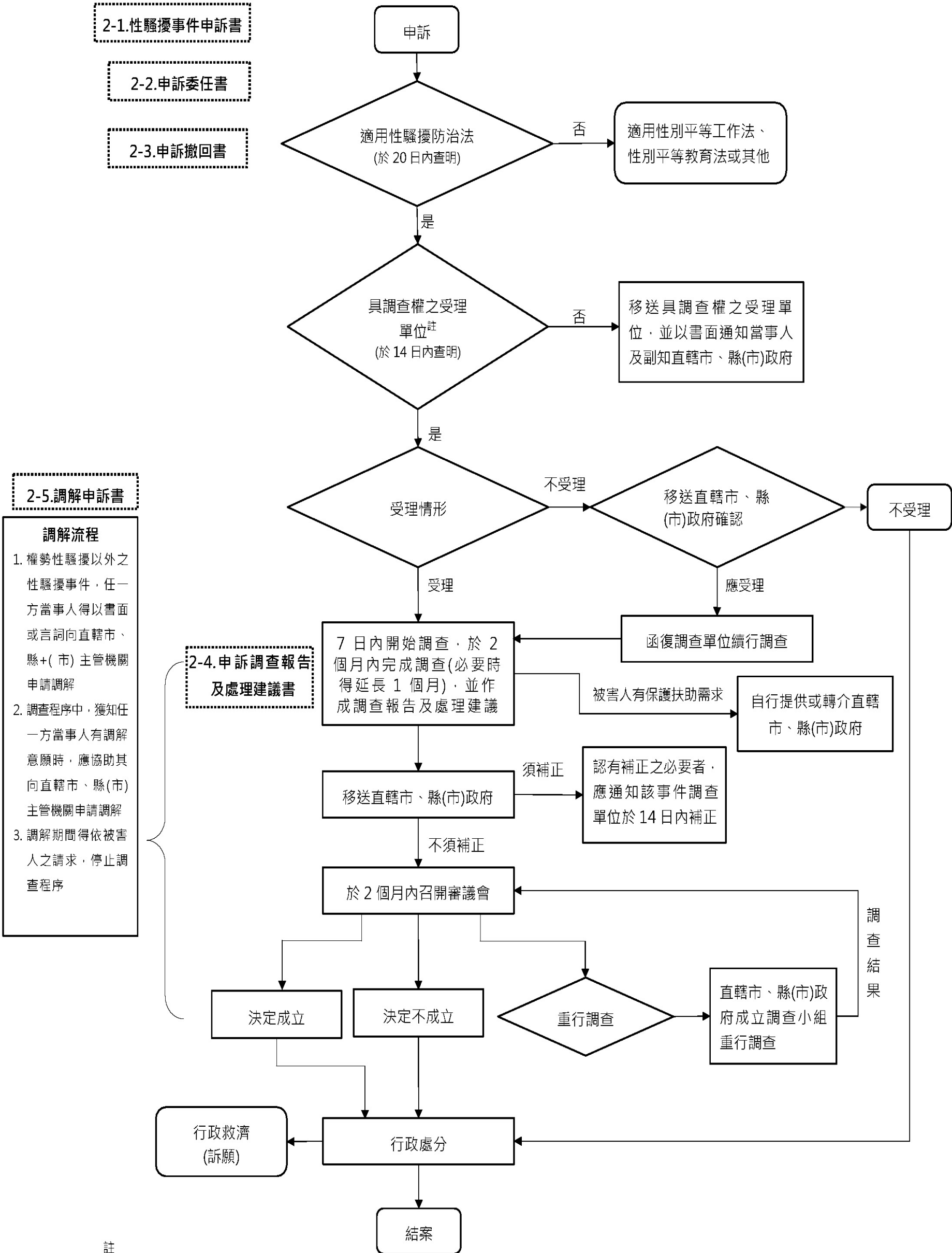


八、性騷擾事件受理申訴、調查處理流程圖（性騷法）



註
依本法第 14 條所定管轄單位為：

1. 行為人有所屬政府機關(構)、部隊、學校者：向申訴時行為人所屬政府機關(構)、部隊、學校提出。

2. 行為人為政府機關(構)首長、各級軍事機關(構)及部隊上校編階以上之主官、學校校長、機構之最高負責人或僱用人：向該政府機關(構)、部隊、學校、機構或僱用人所在地之直轄市、縣(市)主管機關提出。

3. 行為人不明或為前二款以外之人：向性騷擾發生地之警察機關提出。